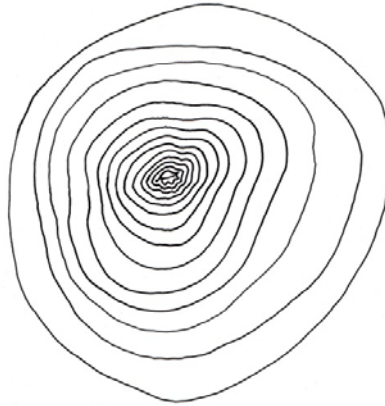


Instructions pour peindre au milieu d'une révolution

(Écho pour Roşia Montană)



Dessinez une feuille au milieu d'une toile ou d'une grande feuille de papier blanche.

(Utilisez un crayon ou un stylo à pointe fine)

Écrivez votre nom au-dessus de la page, en style coulant, en reliant le(s) prénom(s) et le nom de famille.

Ainsi, votre nom deviendra un seul mot, très long, un nouveau mot.

Demandez la personne à côté de vous de dessiner une ligne autour de votre feuille, tout en reflétant la votre.

Quand le dessin-écho sera fini, demandez à cette personne d'écrire son nom, collé, à côté du votre, tout en le reliant le(s) prénom(s) et le nom de famille.

Ainsi, vos noms deviendront un seul mot, très long, un nouveau mot.

Demandez les personnes autour de vous de refléter, s'il le désirent-bien, vos actions.

À la fin, ce processus pourrait créer un dessin qui ressemblera un lac ondoyant, ou une mer, ou le miroir rond, tremblant d'une fontaine.

Il va s'accroître, de la même manière que cette démonstration, à partir d'un seul geste de résistance intérieure, dans un mouvement vaste comme un océan sans rivage, qui s'étend autour de toi et que tu auras remué de son immobilité à l'ondoiement et à la vie irrésistibles.

Le dessin peut être sans fin et on peut le continuer à différents moments du temps et dans des différents endroits.

Soyez libre d'ajouter d'autres morceaux à votre feuille de papier (ou à la toile) si le dessin arrive à son bord

(votre dessin est, potentiellement, infini).

La signature de l'artiste elle-aussi, pourrait devenir un mot sans fin, un nouveau mot.

Tous les fragments de cet œuvre infinie doivent être envoyés à la même adresse.

(œuvre dédiée à Yoko Ono)